



ÖNDERLER İNŞAAT

Güveninizle, 40 Yıldır Sizlerle...

SATIŞI DEVAM EDEN PROJELERİMİZ



GRUP ŞİRKETLERİMİZ





ADAPARK
DOĞANIN DENİZLE BULUŞTUĞU BİR YAŞAM

ORTAKENT - YAHŞİ
SAHİL



Retron

GÜMBET



maison

BİTEZ

Mottomuz, doğayla el ele.

Önderler İnşaat olarak,
özgün mimari anlatımı, konut sakinlerinin
ruhunu yansıtan, yaşam kalitesini artıran
tasarım anlayışı ile Bodrum'a yeni yaşam
alanları kazandırıyoruz.
Bodrum'un ruhunda saklı estetik formları
modern detaylarla gün yüzüne çıkartırken,
teknolojiyle donatılmış, yüksek standartlı yeni
yaşam merkezlerini kusursuz bir eksende inşa
etmeye devam ediyoruz.

Bütün projelerimizi doğadan aldığımız
malzemelerle inşa ettiğimiz, içinizi okşayacak
melodiler sunan bir enstrüman olarak
görüyoruz. Geriye tek kalan, ona nefesinizi
verip yaşatmanız.



ORTAKENT - YAHŞİ
SAHİL



PLAJ ÇANTANIZI HAZIRLAYIN

150 M. SONRA MAVİ BAYRAKLI

ORTAKENT-YAHŞİ SAHİLİNDESİNİZ.

Ortakent ve Yahşi köylerinin birleşmesiyle oluşan, eski köy özelliğini koruyabilmiş ve Adapark projemizin de içinde bulunduğu Ortakent-Yahşi, şehir merkezine olan yakın konumundan dolayı, doğaya dokunarak yaşamayı tercih edenlerin, 4 mevsimi rahatça geçirebileceği bir bölge.

Adapark Evleri'nde yaşamının en ayrıcalıklı yanı, tam anlamıyla bir plaj cenneti olan Ortakent-Yahşi'de bulunması diyebiliriz. Bodrum'un güneyindeki konumundan dolayı batıdan ve kuzeyden esen rüzgarlardan etkilenmediği için, sakin, dalgasız ve mavi bayraklı bir denizde yüzme keyfi sunması...



DOĞADAN DENİZE, NESİLDEN NESİLE KEYİFLE YAŞA

Bölgedeki son arazilerden biri üzerinde bulunan, cepheleri doğal taşlarla kaplı butik projemizde, yüzyıllık selvi ağaçları ve mandalina kokuları arasında nefes alarak, şehrin karmaşasından uzak, denize çok yakın olacaksınız.

Yarımadanın merkezinde olması ve her bölgeye kolay ulaşım avantajı sayesinde Ortakent'in çevresinde yer alan mavi bayraklı plajlara kısa sürede ulaşabileceğiniz, Ege Bölgesi'ne özgü balık çeşitlerini, deniz mahsullerini, yöresel otlardan yapılan yemek ve mezelerini tadabileceksiniz.





DOĞADAN ALDIĞIMIZ

MALZEMELERLE...



Toplam 7369 m² arsa içinde, 8 blok-28 daireden oluşan Adapark projemiz, bahçe katlarına ait özel bahçe kullanımı, 200 m² havuz ve güneşlenme terasları ile hayal ettiğiniz hayata kavuşabilmeniz için tasarlandı ve Haziran 2019 itibariyle yaşam başladı.



ADAPARK
DOĞANIN DENİZLE BULUŞTUĞU BİR YAŞAM
ORTAKENT - YAHSI
SAHİL

Brüt 110 m² - Net 96 m² kullanım alanı · 3 oda, 1 salon, 1 mutfak, 2 banyo, 1 teras · Mitsubishi VRV gizli tavan tipi ısıtma/soğutma sistemi · Yerden ısıtma tesisatı ve Daikin marka ısı pompası · Siemens marka ankastre mutfak cihazları (ocak, fırın, aspiratör, buzdolabı, bulaşık makinası)



Özel dizayn ve tasarıma göre üretilen ahşap masif kaplama kapı, gardırop, vestiyer dolapları ve akrilik kapaklı mutfak dolapları · Üst sekment Vitra, Artema, Hüppe ürünleri · Dış cephelerde doğal taş kaplama · Site içi güvenlik kamera sistemi · 200 m² havuz ve güneşlenme terasları · Otomatik sulama sistemi · Zengin bitki çeşitleri ile tasarlanmış özel peyzaj düzenlemesi · Bahçe katlarına ait özel bahçe kullanımı · Otopark



ADAPARK
DOĞANIN DENİZLE BULUŞTUĞU BİR YAŞAM
ORTAKENT - YAHŞI
SAHİL

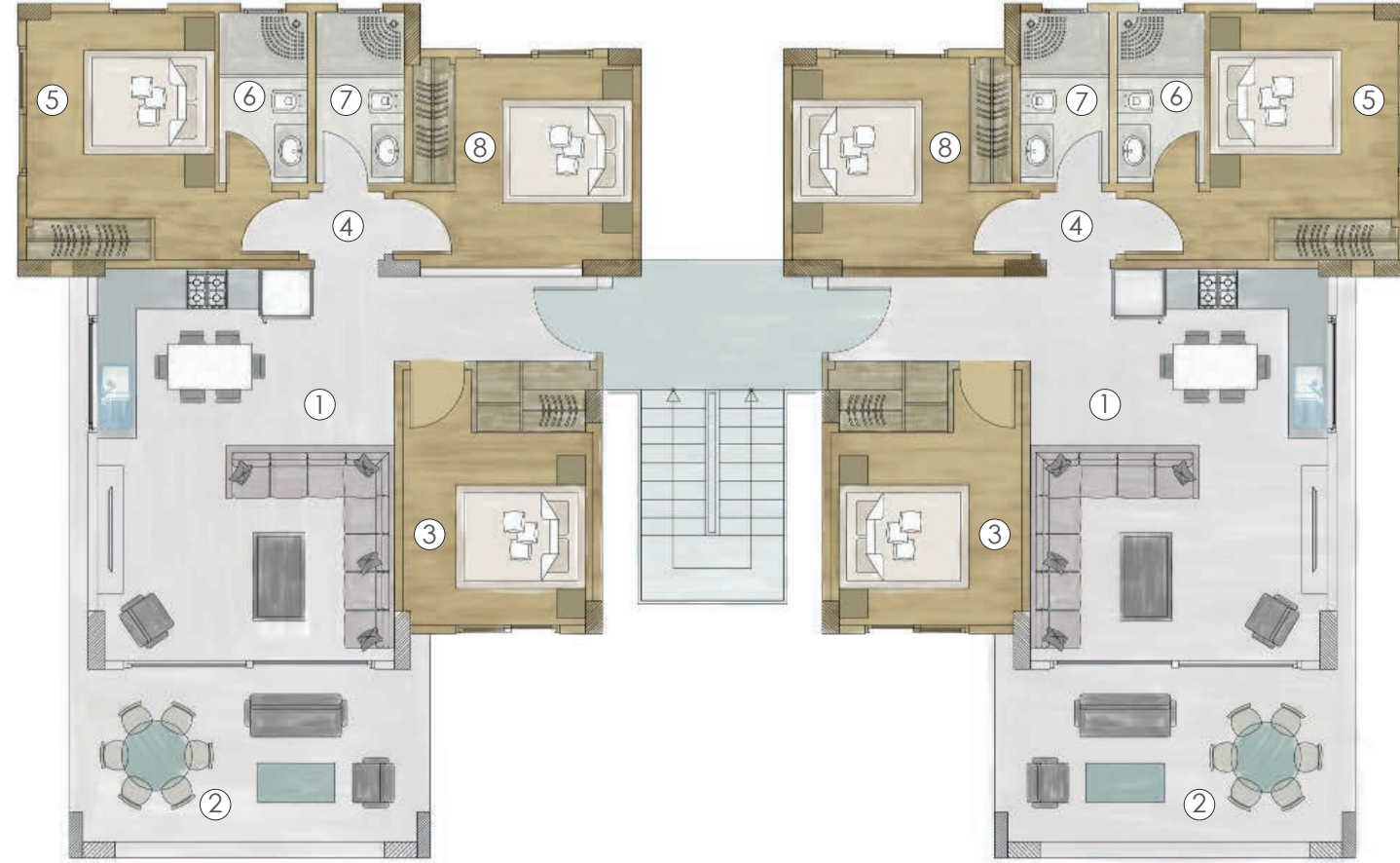
ADAPARK

DOĞANIN DENİZLE BULUŞTUĞU BİR YAŞAM

ORTAKENT - YAŞI
SAHİL

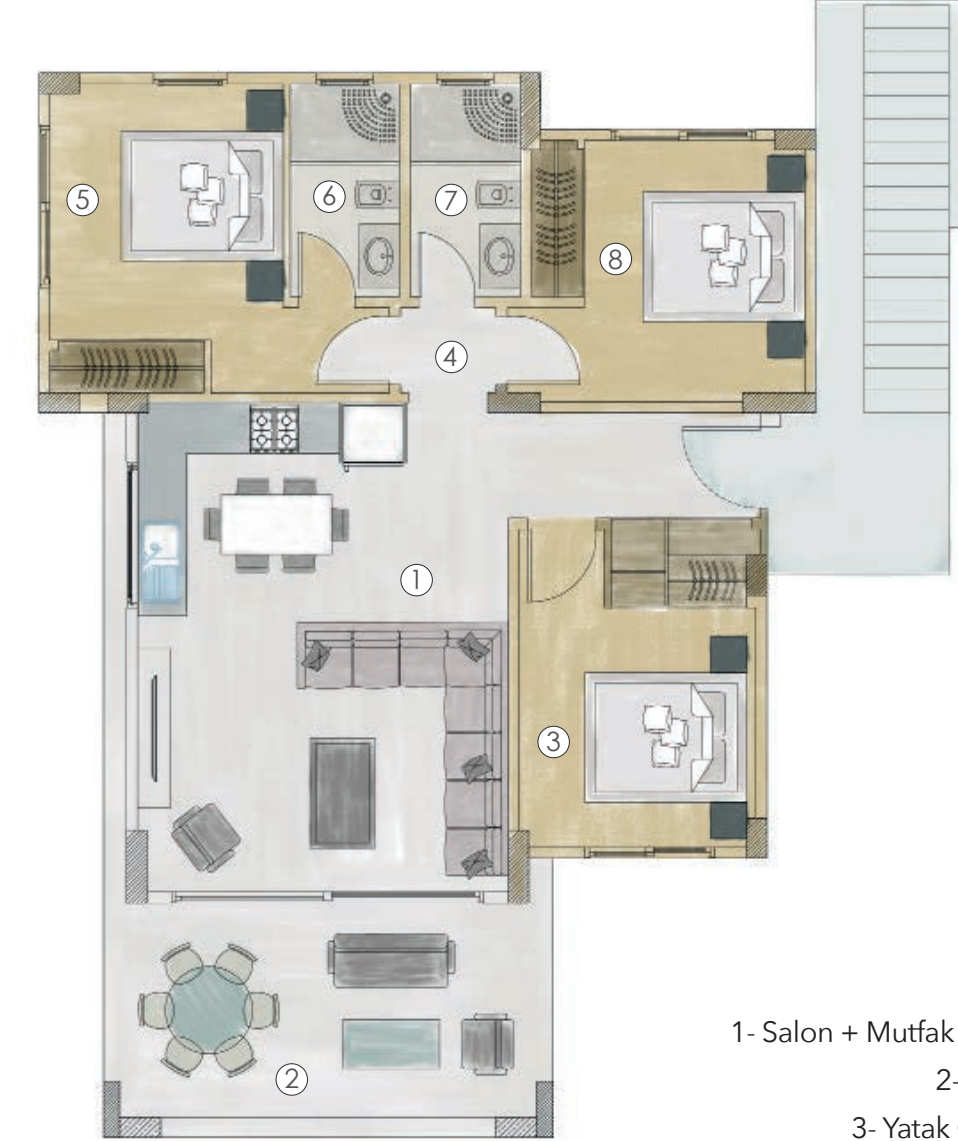


K-G-I-J BLOK ZEMİN VE 1.KAT PLANI



- 1- Salon + Mutfak + Antre 35 m²
- 2- Teras 17,5 m²
- 3- Yatak Odası 11,5 m²
- 4- Hol 1,5 m²
- 5- Ebeveyn Yatak Odası 13 m²
- 6- Ebeveyn Banyo 4 m²
- 7- Genel Banyo 4 m²
- 8- Yatak Odası 12 m²

H BLOK ZEMİN VE 1.KAT PLANI



- 1- Salon + Mutfak + Antre 35 m²
- 2- Teras 17,5 m²
- 3- Yatak Odası 11,5 m²
- 4- Hol 1,5 m²
- 5- Ebeveyn Yatak Odası 13 m²
- 6- Ebeveyn Banyo 4 m²
- 7- Genel Banyo 4 m²
- 8- Yatak Odası 12 m²



INTERNATIONAL
PROPERTY
AWARDS
in association with
Bloomberg
TELEVISION

Retron

RESIDENCE
GÜMBET



Gümbet ve Bardakçı koyları arasında, yel değirmenlerinin gölgesinde, ayakları sahile uzanmış RetrON'dan çıkınca, 50 m sonra denize, 500 m sonra Marinadaki teknenize, 800 m sonra ise St. John şövalyelerinin sizi bekleyen mükemmel Bodrum Kalesi'ne ulaşabilirsiniz.



**"Başka yerde olup nur içinde yatacağına,
burada nur içinde yaşarsın."**

Yükselen kalesi ve iki limanın kıyılarına dizilmiş bembeyaz evleri, denize inen daracık sokakları, şöhreti dünyaya yayılmış guletleri ve tersaneleri ile ünlü Bodrum'da bulunan Retron projemiz, yıl boyunca yaşayabileceğiniz, siz yokken kendine bakabilecek bir ev.

Anılarınızı, eşyalarınızı alın gelin...

Tarzıyla, kalitesiyle gurur veren, modası hiç geçmeyen, 4 mevsim 24 saat yaşayan evinizde yeni hayatınıza başlayın.





Retron
GÜMBET

Yaşam kalitenizi
en üst düzeye çıkarır.

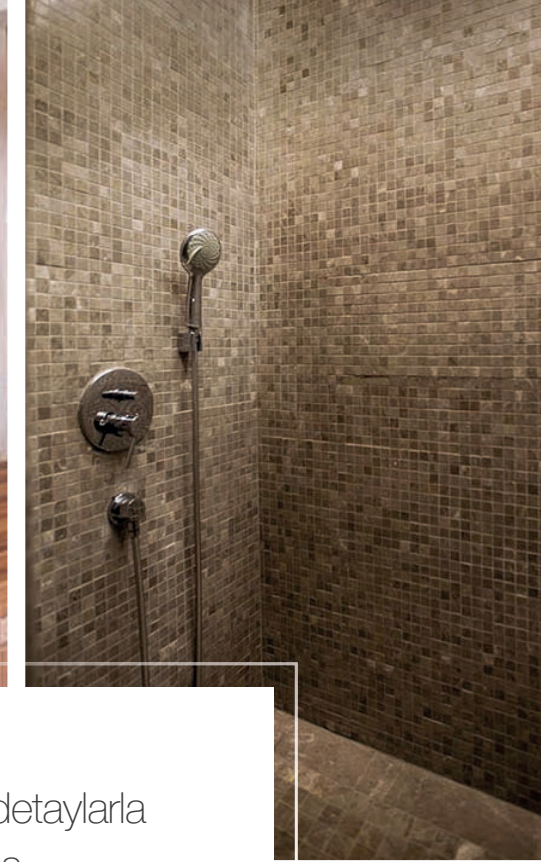


Hayattan ne istediğini bilenlerin seçimi



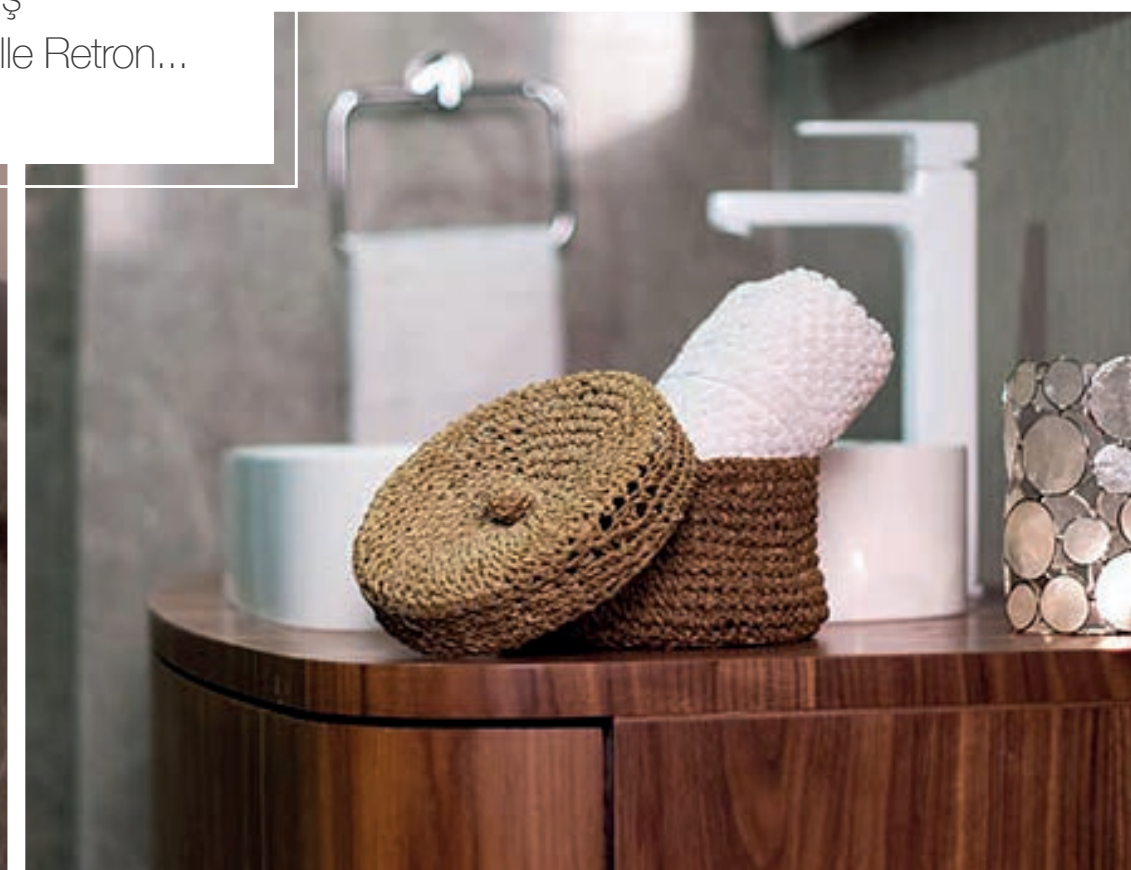
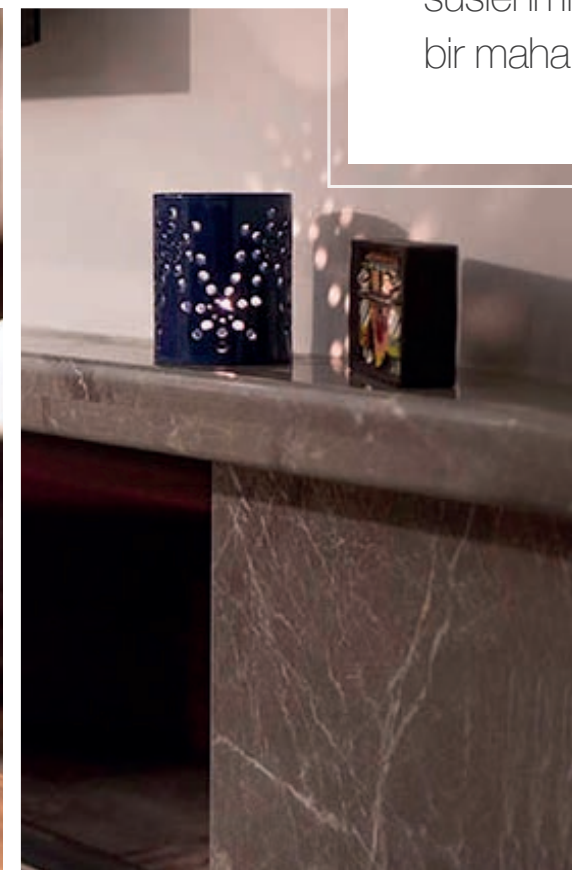
Bodrum'un iklimiyle, doğasıyla, tarihiyle, sakinliğiyle, eğlencesiyle her tarza hitap edebilen bir şehir olduğundan dolayı bu kadar meşhur olduğunu söylemek yanlış olmaz. Bu şehirde maviye olan hayranlığınız daha da artacak, evinizin hemen önündeki Bodrum sularında ya da havuzunuzda hayati kucaklayacaksınız.





Retron
GÜMBET

Elegant detaylarla
süslenmiş
bir mahalle Retron...





Dubleks / Giriş Kat

1. Salon + Mutfak	55 m ²
2. Misafir Banyo	9 m ²
3. Ebeveyn Yatak Odası	17 m ²
4. Ebeveyn Banyo	5 m ²
5. Yatak Odası	15 m ²
6. Giriş Holü	13 m ²
7. Merdiven	9 m ²
8. Teras	37 m ²

Toplam kapalı alan 241 m²
Toplam alan 347 m²



Dubleks / Bodrum Kat

1. Yaşam Alanı	80 m ²
2. Banyo	7 m ²
3. Yatak Odası	18 m ²
4. Banyo	7 m ²
5. Yatak Odası	10 m ²
6. Banyo	4 m ²
7. Depo	12 m ²
8. Mekanik Oda	5 m ²
9. İç Bahçe	45 m ²



Daire / Flat

1. Salon + Mutfak	55 m ²
2. Misafir Banyo	6 m ²
3. Ebeveyn Yatak Odası	17 m ²
4. Ebeveyn Banyo	5 m ²
5. Yatak Odası 1	15 m ²
6. Yatak Odası 2	12 m ²
7. Giriş Holü	13 m ²
8. Balkon	37 m ²

Toplam kapalı alan 123 m²
Toplam alan 160 m²





MUHTEŞEM BİTEZ KOYU'NA BU VİLLADAN BAKMAK İSTER MİSİNİZ?

■ Yarım ay şeklindeki sahil şeridiyle ayrıcalıklı bir koy olma özelliği taşıyan, narenciye bahçeleri ve zeytin ağaçlarıyla iç içe geçmiş, eski ismi 'Ağaçlı' olan Bitez, Bodrum'un hala en yeşil bölgelerinden biri olma özelliğini sürdürüyor... Tarihten günümüze, ağaçlar, sarnıçlar ve Osmanlı dönemine ait taş evler kalan Bitez'deki Maison projemiz, eski Bodrum dokusunu ve mimari özelliklerini mekana yansıtarak size, denizi, doğayı ve tarihi izleme fırsatı sunuyor. ■



BODRUM'UN
İNCİSİ



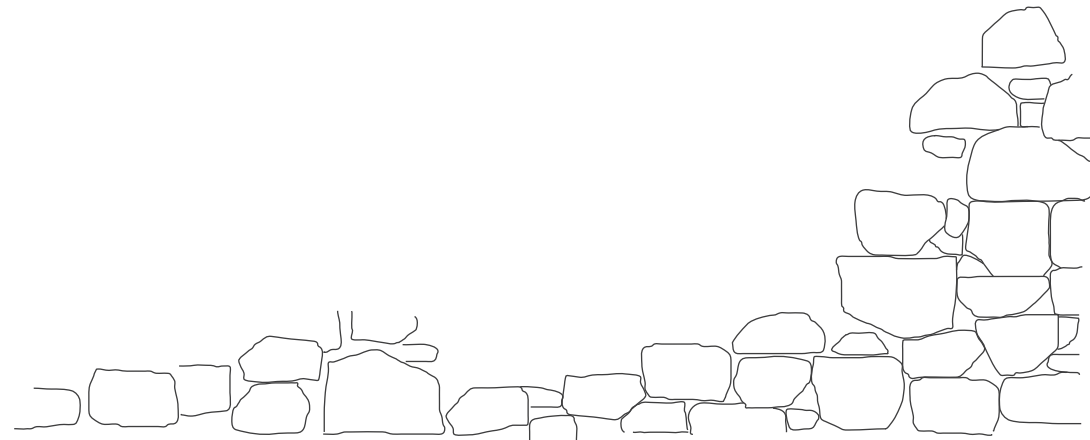
MUHTEŞEM
BİTEZ KOYU
MANZARASI



maison
BİTEZ



■ Sıcak, yalın ve doğal bir mimariye sahip olan Maison projemizde, yuvanızı mekanik hayattan organik hayata taşımanız için modern hayatın konforunu doğal detaylarla buluşturarak sıcak bir yaşam alanı yarattık. Bu alanda herkesin, kendi hikayesini yazması için yeni bir başlangıç sunduk. ■

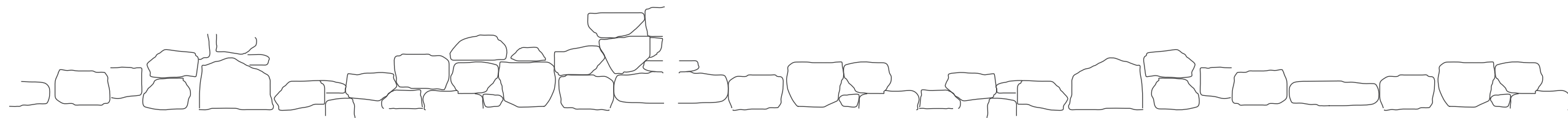




■ Günün keyfini çıkarmak, ancak mutlu bir başlangıçla mümkündür. Bitez Koyu'nun eşsiz gün doğumu ve muhteşem deniz manzarası, huzuru en derinde hissetmenizi sağlar. ■



HUZURA UYANMAK





SADECE SİZE AİT
MÜSTAKİL
BİR HAVUZA
SAHİP OLMANIN
AYRICALIĞINI
YAŞAYIN

■ 5+2 Geniş yaşam alanları ve 5 tasarım banyosuyla, standartlarınızı yükseltmek için tasarlanmış olan Maison'un 5 villası, ruhunuzu yeniden canlandırmaya hazır ve sizi bekliyor. ■

TOPRAĞIN KOKUSU
TAŞIN DOKUSU
AHŞABIN SICAKLIĞI

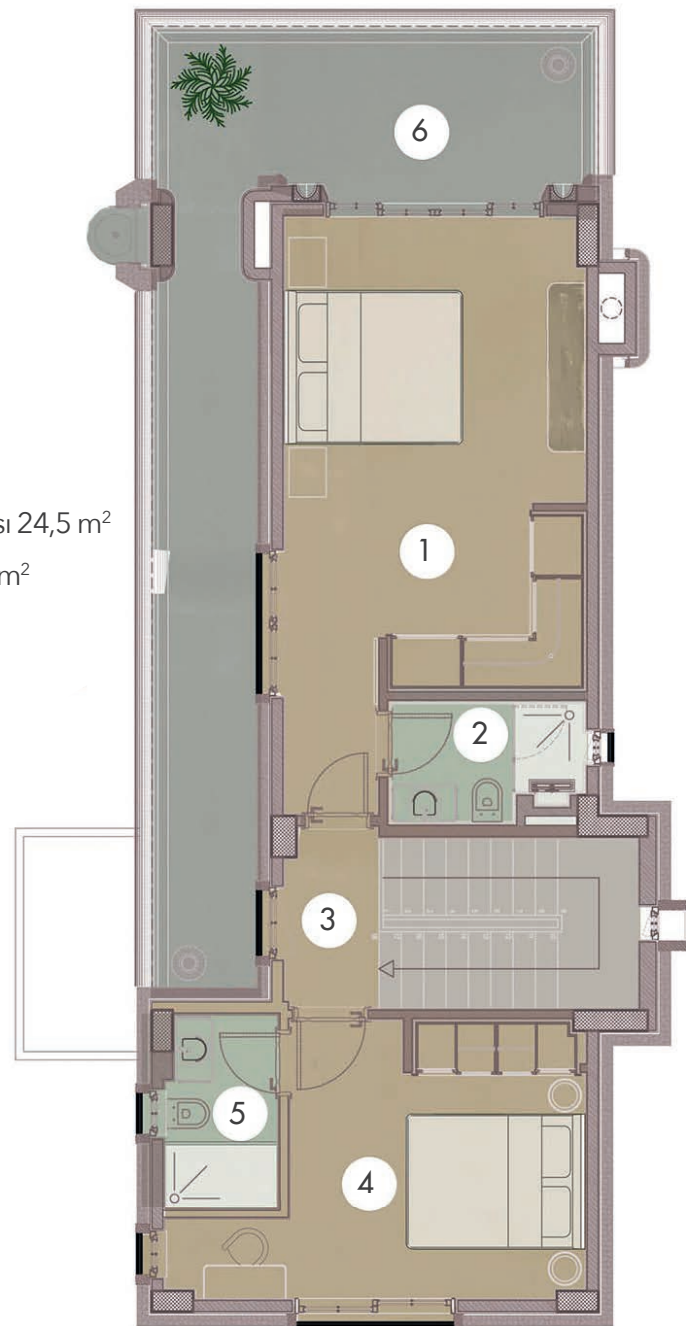
ZEMİN KAT

- 1. Salon + Mutfak 54 m²
- 2. Teras 30 m²
- 3. Antre 6,5 m²
- 4. Genel WC 4,5 m²
- 5. Yatak Odası 15 m²



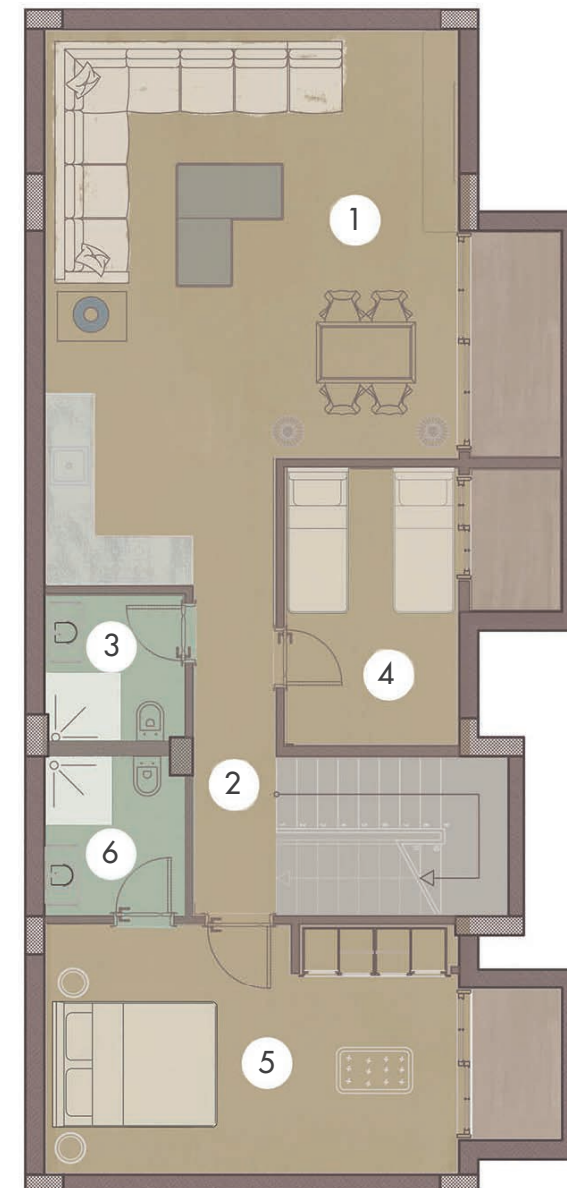
1. KAT

- 1. Ebeveyn Yatak Odası 24,5 m²
- 2. Ebeveyn Banyo 4,5 m²
- 3. Hol 3 m²
- 4. Yatak Odası 14 m²
- 5. Banyo 4,5 m²
- 6. Teras 30 m²



BODRUM KAT

- 1. Salon + Mutfak 35 m²
- 2. Hol 5 m²
- 3. Genel Banyo 4,5 m²
- 4. Yatak Odası 9 m²
- 5. Yatak Odası 17,5 m²
- 6. Ebeveyn Banyo 4,5 m²





Ortakent Yahşi Mahallesi, Oyder Caddesi,
No: 43, Bodrum.
www.adaparkbodrum.com



Maison 1: Bitez Mahallesi, 1201 Sokak,
A-B Blok, No: 4-6, Bodrum.
Maison 2: Bitez Mahallesi, 1204 Sokak,
No: 3, Bodrum.
www.bodrummaison.com



Gümbet Mahallesi, 1532 Sokak,
No: 3, Bodrum.
www.retronresidence.com

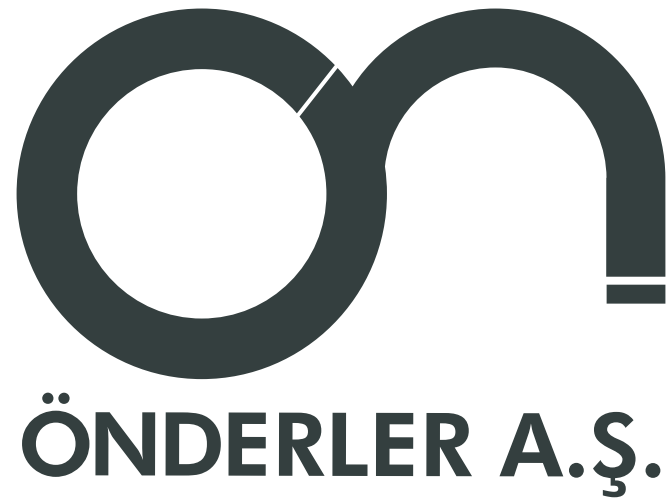


ÖNDERLER İNŞAAT

Atatürk Bulvarı, No: 210/D
Konacık- Bodrum

SATIŞ VE DETAYLI BİLGİ İÇİN
0532 653 0744
www.onderler.com.tr





GRUP ŞİRKETLERİMİZ



TAMAMLANMIŞ PROJELER

QUARTON

Citron.1



canyon

Citron.2



Kimyon

Amazon.1



Oregon

Amazon.2



Retron
RESIDENCE



Ortakent
Melon



ÖNDERLER İNŞAAT

Güveninizle, 40 Yıldır Sizlerle...

www.onderler.com.tr

SATIŞ VE DETAYLI BİLGİ İÇİN

0532 653 0744

ATATÜRK BULVARI NO:210/D KONACIK-BODRUM

Önderler İnşaat'ın bu katalogtaki amacı siz potansiyel müşterilerini proje konsepti ve yapım teknikleri konusunda bilgilendirmektir. Yasal gereklilikler ve proje konusundaki tercihler nedeniyle gerçekleştirilecek tüm değişiklikler firmanın insiyatindedir.

